



ref. SAM59 2026A

## SAMANA 59 " ARMEN" (2024)

*Le SAMANA 59 est une version Maestro 5 cabines avec une superbe suite propriétaire ainsi que quatre cabines invités, complétées par deux pointes avant aménagées avec couchages et salles d'eau. Pensé pour l'autonomie et le confort à bord, ARMEN dispose notamment de 2 moteurs Yanmar 150 CV, d'un propulseur d'étrave, d'un groupe électrogène ONAN 17 kW, d'un dessalinisateur 220 l/h, d'une importante production d'énergie solaire et d'une connexion Starlink Haute Performance permettant de rester connecté partout dans le monde, sans parler du tenderlift et de tous les loisirs nautiques à bord. ARMEN représente une opportunité rare d'acquérir un Samana 59 bénéficiant d'un niveau d'équipement optimal, disponible après l'été. Un financement à taux privilégié est actuellement en cours et transférable sur étude de dossier.*

TVA non acquittée

Localisation : Baléares

Année : 2024

Pavillon : Maltais

Architecte : Berret Racoupeau

Longueur ; 17,94 m

Largeur : 9,46 m

### POINTS PRINCIPAUX

- Version Maestro 5 cabines
- 2 pointes avant aménagées
- 2 x 150 CV Yanmar avec propulseur d'étrave
- Starlink Haute Performance
- Groupe électrogène ONAN 17 kW
- Dessalinisateur 220 l/h
- 1 690 W de panneaux solaires
- Électronique Garmin complète avec radar
- Gennaker 160 m<sup>2</sup>
- Plateforme hydraulique Tenderlift 450 kg
- Annexe AB Marine 4,57 m / Suzuki 60 CV
- Niveau d'équipement exceptionnel, prêt à partir



## CONCEPTION & CONSTRUCTION

Coques fabriquées sous infusion de résine polyester haute qualité anti osmotique (coque) sur une âme balsa, gelcoat gris clair

Peaux en fibre de verre

Cloisons structurelles (sandwich balsa, mousse PVC ou PET) par infusion et renforts carbone pour cloison de mat

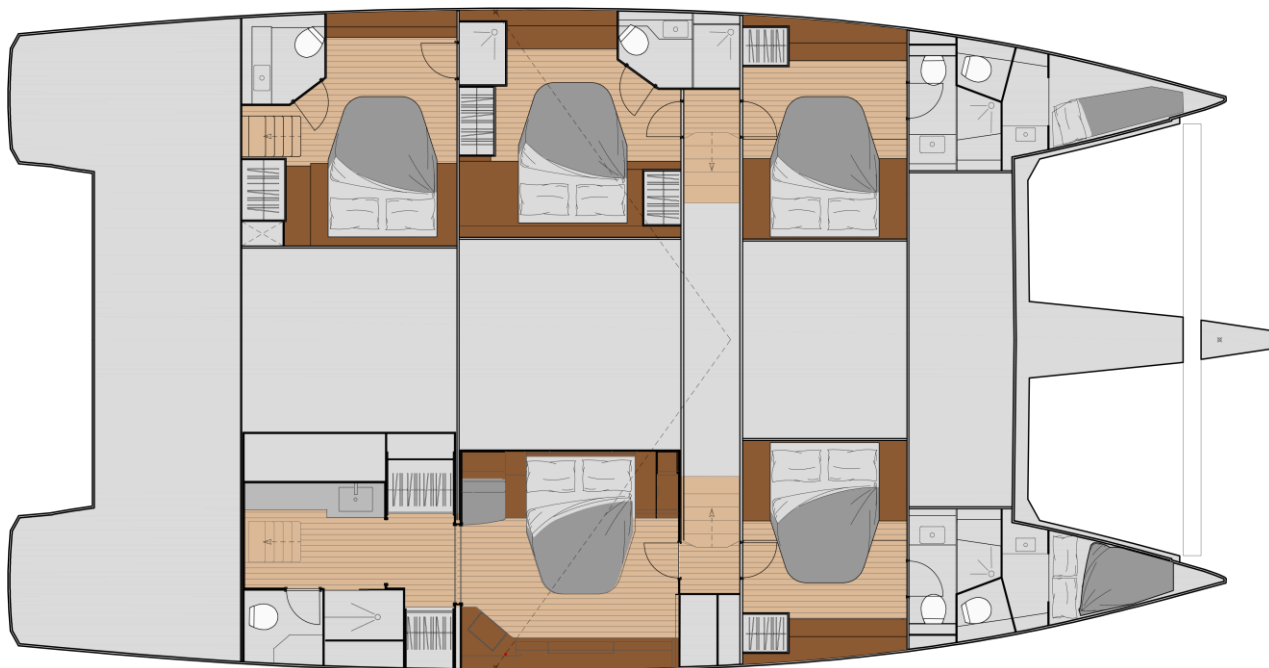
Fonds de cales peint en gris clair

Pont et flybridge fabriqués sous infusion de résine polyester haute qualité anti osmotique sur une âme PVC, gelcoat blanc avec antidérapant intégré.

Quilles rapportées dans puits composite par procédé de collage, système anti envahissement en cas de talonnage.

## CONFIGURATION

- Maestro 5 cabines, avec suite propriétaires sur tribord arrière
- Pointe avant bâbord aménagée (couchages superposés + salle de bains wc),
- Pointe avant tribord aménagée ( couchage simple + salle de bains wc ),



CARRE avec :

- Espace cuisine équipée (four, plaques gaz, hotte, frigo 190L, congélateur 90L, ilot central)
- Espace salon (table basse, canapé en L, poufs, rangements)
- Espace table à cartes (siège, rangements, électronique)
- Espace bar (plan de travail, évier, rangements)

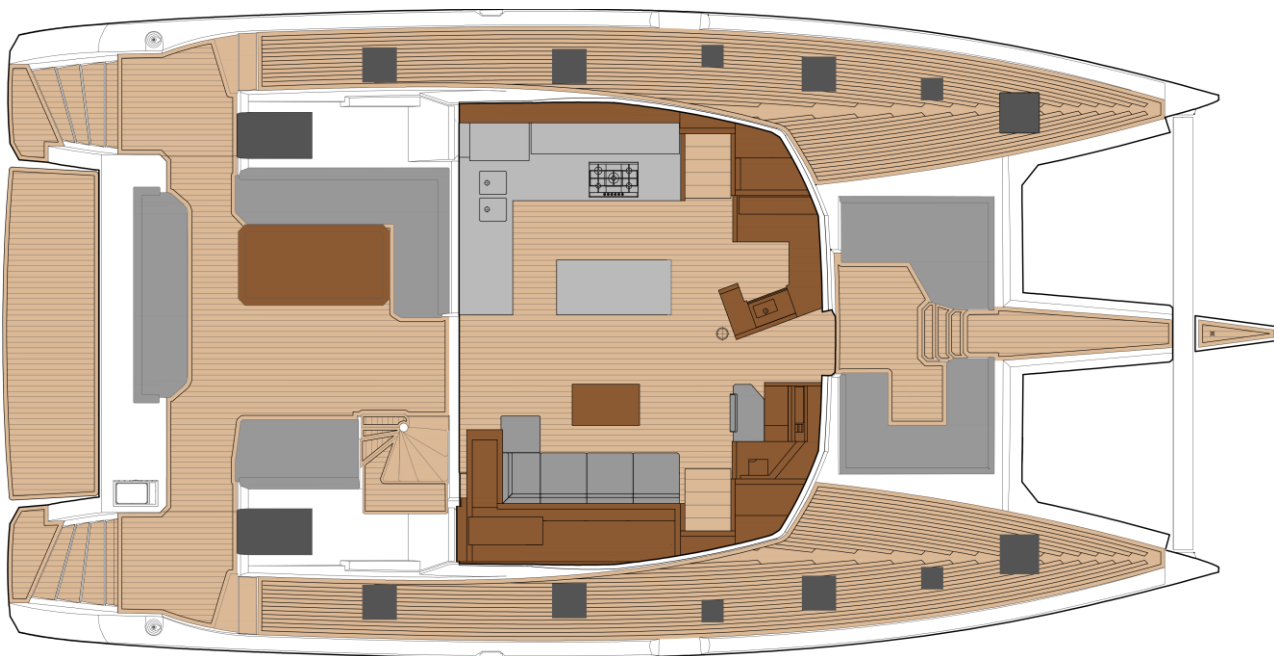
## MOTORISATION et COMMANDES

- 2 moteurs diesels 150CV Yanmar
- 2 hélices fixes tripales
- Commande moteur table à carte, et flybridge
- Propulseur d'étrave dans coque tribord,
- Pompe de transfert de gasoil,

## SELLERIE

- Sellerie intérieure complète,
- Sellerie extérieure FPS (3 niveaux de mousse) cockpit arrière et avant + flybridge + bains de soleil qualité Agora collection couleur Panama 1323 MOKA
- housses pour cockpit avant et bains de soleils de flybridge
- Paire de bains de soleil cockpit arrière qualité Agora collection couleur Panama 1323 MOKA ,
- Rideau d'ombrage électrique de cockpit arrière,
- Toile d'ombrage amovible pour salon avant.

## PONT



- Guindeau 2300W 25V et davier inox
- Balcons avant avec sièges suédois
- Teck synthétique de cockpit
- Teck synthétique cockpit avant,
- Teck synthétique sur flybridge
- Teck synthétique sur passavants,
- Taquets d'amarrage supplémentaires,

## COCKPIT ARRIERE

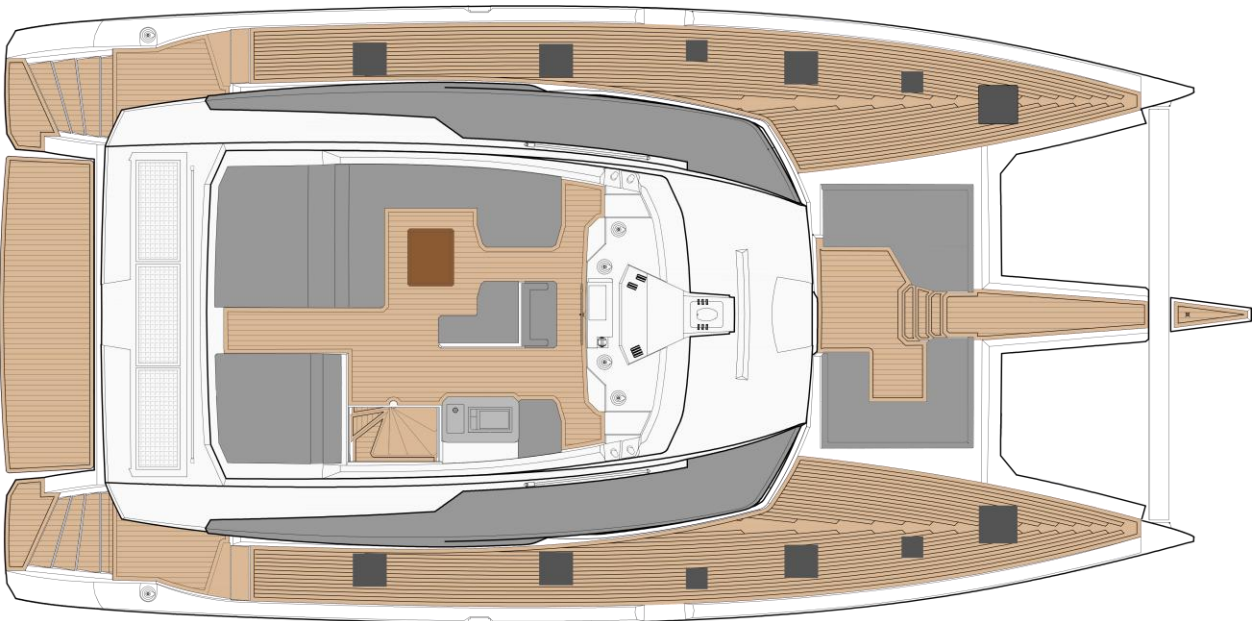
- Grand cockpit de plain-pied avec le carré
- 2 jupes arrières avec 1 échelle de bain et 1 douchette sur tribord
- Bimini rigide abritant le cockpit
- A l'arrière, 1 banquette droite arrière 4 places avec grand coffre de rangement
- Sur tribord, 1 grande méridienne
- Sur bâbord, 1 grande banquette en L avec 1 coffre de rangement
- Table centrale de 12 places en teck
- 1 meuble arrière tribord avec emplacement pour option réfrigérateur de cockpit 65L et option plancha
- Espace pour option Icemaker a l'avant du cockpit coté tribord

- 1 coffre à gaz sous banquette babord
- 1 coffre de fond de cockpit
- 2 pare-brise latéraux
- Eclairage par nombreux spots
- Cabestans arrières,
- Passerelle composite pliable 2,60m avec chandeliers et filière,
- Echelle de jupe inox avec teck pour embarquement long side tribord,
- Plateforme hydraulique Tenderlift à ailettes 450kg avec bers d'annexe.

### COCKPIT AVANT

- Cockpit de plain-pied avec le carré (accès direct depuis la cabine propriétaire).
- Banquette en U
- 2 coffres de rangement sous la banquette
- Baille à mouillage avec accès par capot
- Accès à la plage avant par escalier polyester

### FLYBRIDGE



- Accès depuis le cockpit par escalier avec marches en teck et limon inox et panneau de fermeture
- Poste de barre hydraulique 2 places central avec console pour instruments.
- Commandes et tableaux moteurs sur console de barre ergonomique. Visibilité 360°
- Accastillage centralisé au poste de manœuvre
- 1 winch électrique drisse GV, 2 manuels pour écoutes de génois, 1 manuel pour écoute GV
- Sur tribord, espace pour meuble de cuisine
- Sur bâbord, espace salon pour 8 personnes avec table
- 2 espaces de bain de soleil double sur l'arrière avec accès par circulation centrale
- 2 coffres de rangement

### ELECTRONIQUE ET NAVIGATION

- Pack GARMIN intégrant 2 écrans 17" poste de barre et table à cartes,
- 2 caméras arrières renvoyées sur écrans du flybridge et table à carte.
- Radar,
- Commande de guideau au flybridge avec compteur de chaîne

- Commande de propulseur d'étrave au flybridge
- Amplificateur wifi
- Sonorisation complète du bateau via système Fusion ,
- Installation Navtex + batterie de secours,
- Batterie de secours pour VHF + Navtex,
- STARLINK : Kit mobile haute performance + routeur.

### EQUIPEMENTS DE CONFORT

- Lave sèche-linge 220v - 50HZ,
- 5 WC électriques sur eau douce,
- Cuves à eaux noires + Cuves à eaux grises
- Dessalinisateur 220L/h-220V,
- Tv orientable dans plafond du carré avec descente électrique
- Tv sur ascenseur dans cabine propriétaire
- Table basse de carré électrique ( version table basse et haute de repas extensible)
- Coffre-fort à code dans cabine propriétaire
- Mains courantes dans descentes.

### SECURITE

- Armement de sécurité complet hauturier, 1radeau de survie MP12 container.
- 80m de Chaîne de 14mm +ancre Spade 55kg et 35kg en secondaire,

### COQUE

- Covering de coque couleur "charcoal metallic" (marque 3M),
- 4 Pares battages gonflables (avec compresseur) 2 boules & 4 sphériques + 6 pares battages traditionnels
- 

### MATURE et VOILES

- Mat et bome aluminium
- GV 116 m2 entièrement lattée
- Génois 87 m2 sur enrouleur électrique
- Gennaker + emmagasineur 160 m2 stormlite rouge avec bout anti torsion marque Sailonet.

### ELECTRICITE et ENERGIE

- 2 batteries moteurs 12V et 2 alternateurs 12V
- Parc de batteries 24V 500 Ah et 2 alternateurs 24V
- Photovoltaïque Hard Top : 4 panneaux 210 W + casquette arrière fly 2 panneaux 425 W.
- Groupe électrogène 17kw 220V 50 Hz marque ONAN ,
- Batterie additionnelle AGM 150.

### PLOMBERIE

- Réservoirs GO 2 x 600L
- Réservoirs eau douce 1150L
- Groupe hydrophore
- 2 chauffe eau 75L
- Holding tak centralisé

## DECORATION, AMENAGEMENTS et EQUIPEMENTS SUPPLEMENTAIRES

- Pack Hôtelier : Ustensiles de cuisine et vaisselles de qualité + verres,
- linge de lit + linge de toilette + couettes et oreillers, foutes
- Table amovible de cockpit avant, 3 chaises réalisateurs pliantes pour cockpit,
- Coussins, couvertures, déco divers, accessoires
- Protection solaire de pare brises ajourés noirs pour les vitres du carré,
- Aspirateur sans fil DYSON,
- Bureautique : imprimante couleur scanner HP, divers matériel de bureau

## CUISINE

- Machine à café : 1 machine à café programmable + 2 NESPRESSO,
- Thermomix TM6,
- Fontaine à eau plate et pétillante , (eau purifiée et osmosée)
- Cave à vin, et bar avec évier et rangements,
- Grande plaque de cuisson au gaz 5 feux,
- Hôte de cuisine au-dessus des plaque de cuisson 3 vitesses + éclairage
- Grand four gaz ,
- Four multifonctions Microondes + grill
- Grand réfrigérateur 220v double tiroir dans ilot central,
- Réfrigérateur additionnel de cuisine,
- Congélateur de cuisine dans l'ilots central,
- Congélateur supplémentaire dans coursive tribord au-dessus de la machine à laver le linge,
- Lave-vaisselle 12 couverts (proche évier),
- Evier double bac (avec un robinet d'eau filtrée en provenance de la fontaine)
- Ice maker de cockpit sous l'escalier du flybridge
- Réfrigérateur additionnel de cockpit 65L,
- Réfrigérateur additionnel au flybridge 65L
- Plancha gaz dans cockpit + évier et rangements

## EQUIPEMENTS DIVERS

- 3 paddles,
- Wake board + ski nautique+ casques+ gilets combinaisons sur shorty H/F différentes tailles combinaisons sur shorty H/F différentes tailles,
- Bouteille de plongée 6 litres avec back pack et détendeur,
- 2 propulseurs sous-marins,
- Surf électrique + caisse de protection batteries.
- Outillage et pharmacie (pavillon maltais 60NM)
- Annexe semi-rigide AB Marine Océanus 15 VST 4,57m homologuée 8 personnes AB 60cv SUZUKI, Roll bar pour traction + taud de protection + EVA sur plancher

### **Infos complémentaires :**

Heures moteurs	560H
Heures groupe	1200H
Heures dessalinisateur	nc
Dernier antifouling	Avril 2026
Dernier services moteurs	Mars 2026
Année moteurs	2024
Année grément	2024

#### Clause :

et inventaire est communiqué à titre indicatif et ne peut en aucun cas engager la responsabilité du (des) broker(s). Il appartient à tout acheteur potentiel de se faire accompagner par un expert afin de vérifier la conformité, le bon fonctionnement et l'exactitude des informations communiquées.